

**Renvooi**

**Materialen**

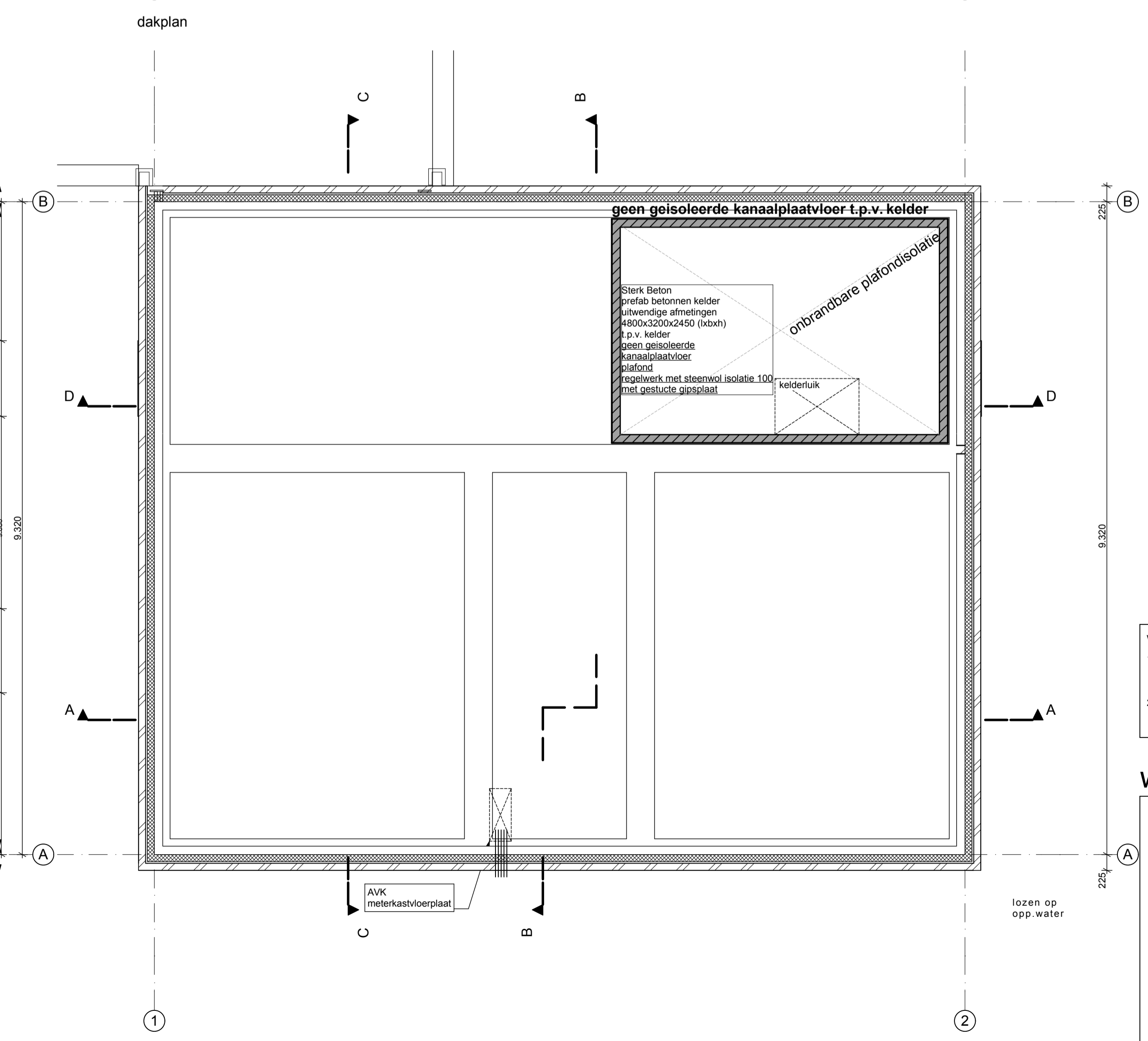
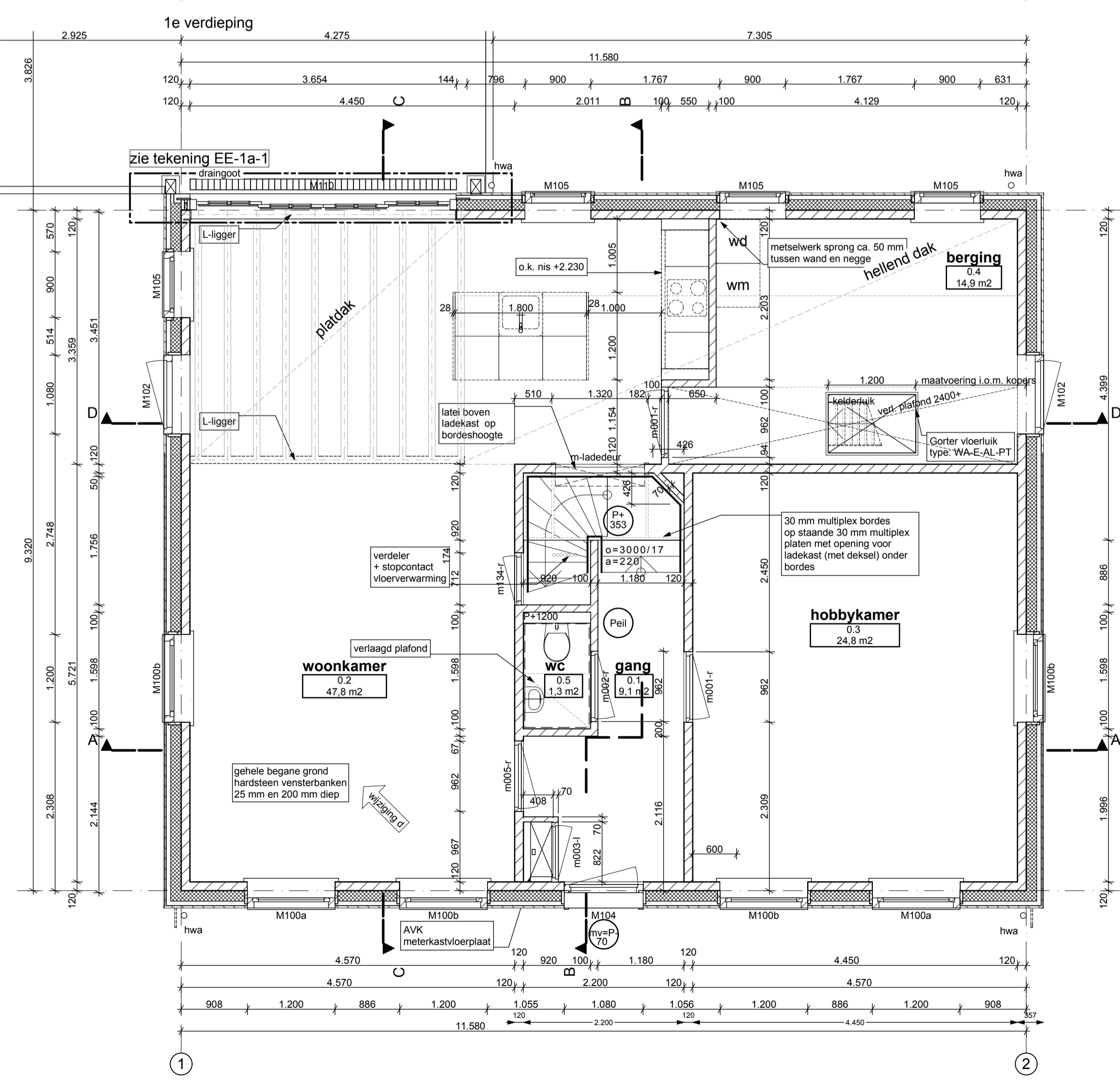
- voor materialen en kleuren raadpleeg materiaalstaat
- wanden: kalkzandsteen (o.g.) d=70/100/120
- isolatie zie principe detailering

**Afkortingen**

- mk: meterkast
- wtw.: warmteterugwinning
- cv: centrale verwarming
- o: optrede
- a: aanrede
- hwa: hemelwaterafvoer
- vwa: rioolwaterafvoer

**Symbolen verklaring**

mechanisch	electra	riolering
rad: mogelijke opstelplaats radiator	Y: wcd t.b.v. scheerapparaat	wt: wastafel
cv: cv-ketel	Y: geaarde enkele wcd	gs: gootsteen
W: warmte terugwinning	Y: geaarde dubbele wcd	vw: vaatwasser
⊗: mech. ventilatie, punt	Y: geaard enkel cd wasemkap	wm: wasmachine
⊙: mech. vent., dakdoorvoer	kk: koelkast	wd: wasdroger
o: schel	cai: aansluitpunt cai	dc: douche
o: drukknop (bel)	tel: aansluitpunt telefoon	wc: watercloset
⊙: lichtpunt plafond	th: thermostaat	ft: fontein
⊕: inbouw halogeen spot	d: data	⊕: standleiding
⊗: lichtpunt wand	→: aarding	⊕: o.s. ontlappingsstuk
⊗: lichtpunt waterlicht wand	→: k.t. aansluitpunt kooktoestel	⊕: beluchting
<b>schakelaars</b>	→: oven aansluitpunt oven	⊕: controle put
⊕: schakelaar 1-poolig	→: gas aansluitpunt gas	⊕: diameter hemelwaterafvoer
⊕: serieschakelaar	→: boiler aansluitpunt boiler	⊕: kraan, koud
⊕: serieschakelaar met dimmer	→: vloerverwarming	⊕: kraan, koud-warm
⊕: wisselschakelaar		
⊕: schakelaar t.b.v. mechanische ventilatie		
⊕: niet-iserende rookmelders, aan elkaar gekoppeld, op lichtnet aangesloten, uitgevoerd conform de NEN 2555, uitgave 2002		



**Uitgangspunt b.k. afgewerkte vloer:**

- Begane grond
- b.k. afgewerkte vloer is 20+P
- b.k. binnenkozijnen 2.186 + P / 2.386+P
- Verdieping
- b.k. afgewerkte vloer is vloerpeil
- b.k. binnenkozijnen 2.186 + vl.p

wijzigingen d

1. begane grond:
  - afvoeren meerverplaats met c.v. naar berging
  - hardsteen vensterbanken 25 mm en 200 mm diep
2. verdieping:
  - wiv en bijbehorende mv verplaats
  - spant in prefab kapconstructie verwerk

**werktekening**

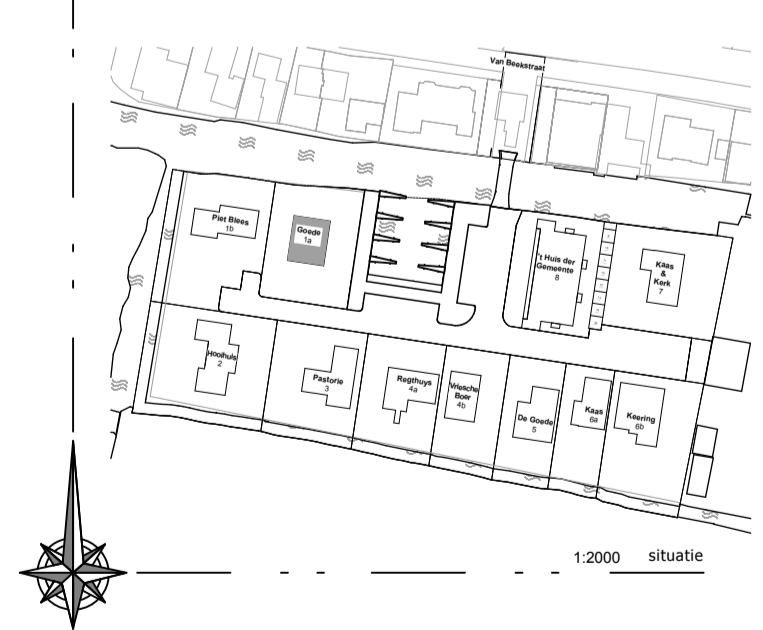
werk : Woning Kneer Goede  
 Terrein v.m. Kistenfabriek de Unie  
 Landsmeer  
 onderwerp : plattegronden  
 schaal: 1:50  
 dd: 4 juni 2008  
 formaat: A1  
 medewerker : MK

architectenburo ir henri leloup bv warder 132 1473 ph warder tel. 0299 401380 fax 402081

0711 1401 0602 2905  
 08a 09b 09c 09d

**B457**  
 WP-1a-1

www.leloup.nl



fundering  
 voor constructie zie gegevens constructeur  
 voor riolering zie gegevens installateurs