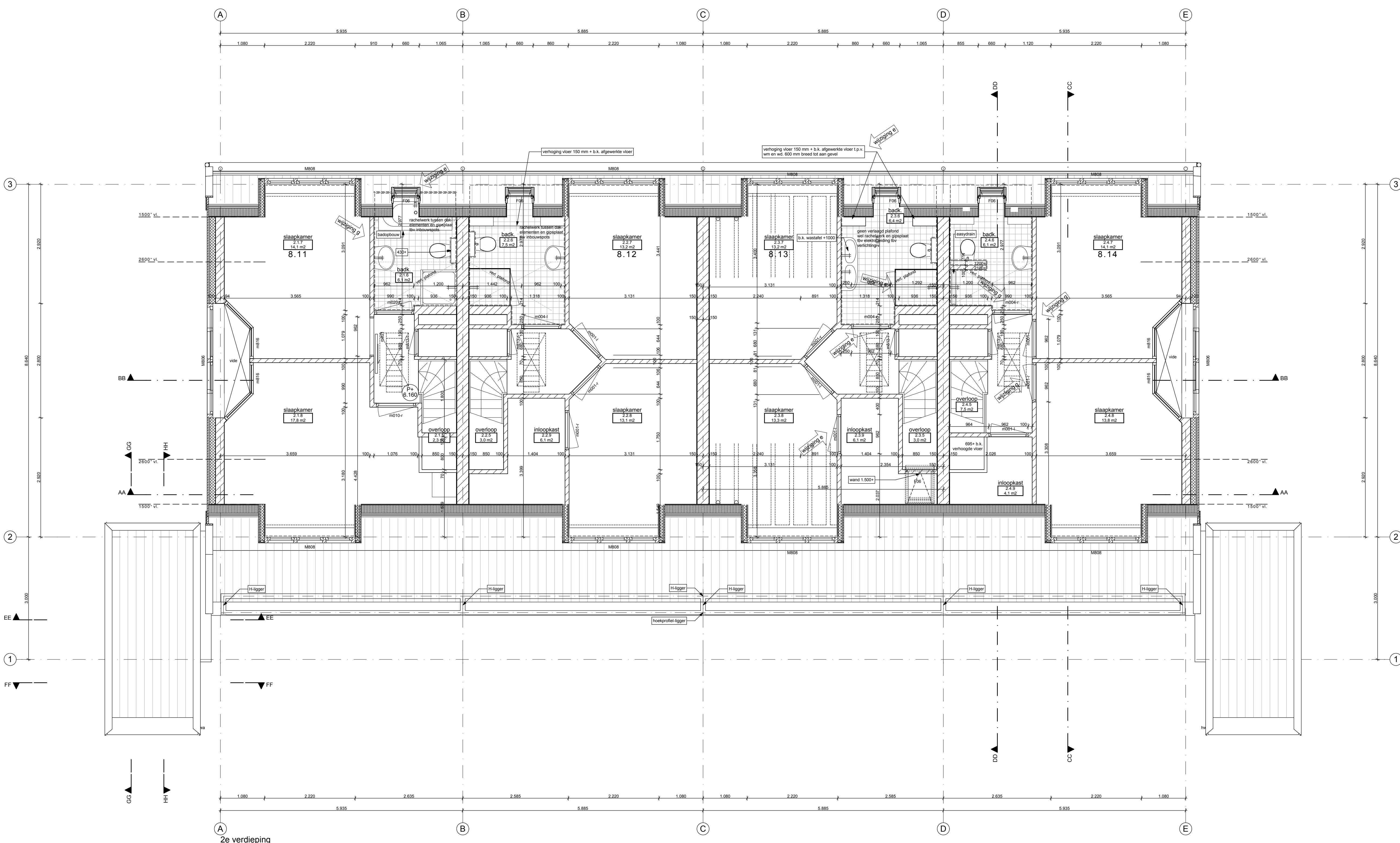


- Wijzigingen e:
1. dubbel wcd verplaatst
  2. aanzuipputten in wangen van de kapellen
  3. deur badkamer verschoven
  4. vloerverhoging alleen onder wm en wd
  5. draairichting deuren gewijzigd
  6. deur inlookkast verschoven
  7. vloerverwarming in badkamer op retourleiding



2e verdieping

- Renvooi**
- Materialen**
- voor materialen en kleuren raadpleeg materiaalstaat  
wanden: kalkzandsteen d=100/120  
isolatie: vlg. principedetailering
- Afkortingen**
- mk: meterkast  
w.l.w.: warmterugwinning  
c.v.: centrale verwarming  
o.: optrede  
a.: aantrede  
h.wa: hemelwaterafvoer  
r.wa: rioolwaterafvoer

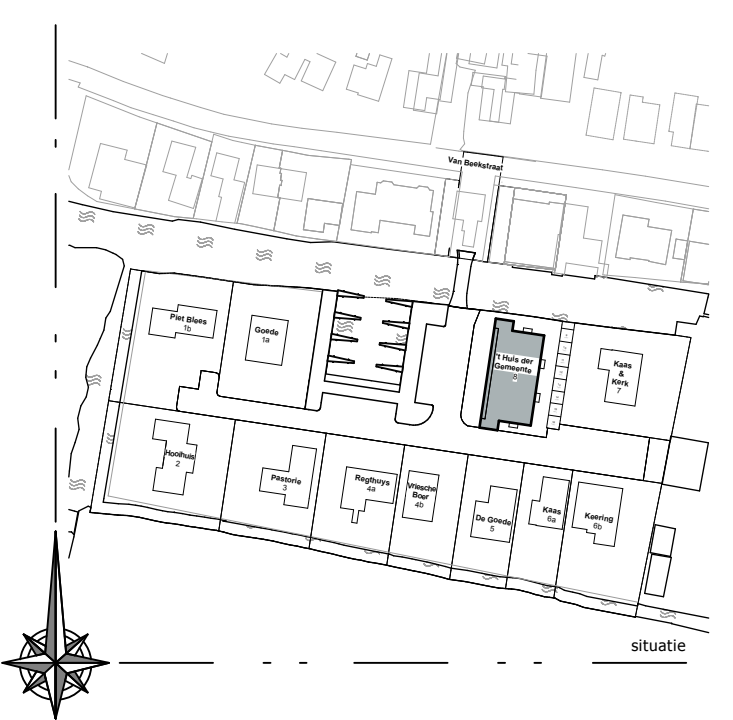
- Symbolen verklaring**
- mechanisch**
- rad. mogelijke opstelplaats radiator
  - cv cy-ketel
  - wtr warmte terugwinning
  - afvoer mech. ventilatie
  - mech. vent. dakdoorvoer
  - bewegingsdetector
  - schel
  - drukknop (bel)

- verlichting**
- lichtpunt plafond
  - lichtpunt wand
  - lichtpunt waterdicht wand
- schakelaars**
- schakelaar 1-polig
  - serieschakelaar
  - wisselschakelaar
  - schakelaar 1-polig met wcd
  - schakelaar t.b.v. mechanische ventilatie

- electra**
- wcd t.b.v. scheerapparaat
  - geaarde enkele wcd
  - geaarde dubbele wcd
  - geaarde enkele cd wasmekap
  - aansluitpunt cai
  - aansluitpunt telefoon
  - thermostaat
  - aarding

- electra (vervolg)**
- aansluitpunt kooktoestel
  - aansluitpunt oven
  - aansluitpunt gas
  - aansluitpunt boiler
  - wastafel
  - gootsteen
  - vaatwasser

- riolering (vervolg)**
- wasmachine
  - wasdroger
  - douche
  - watercloset
  - fontein
  - standleiding
  - ontstoppingsstuk
  - beluchting
  - controle put
  - hemelwaterafvoer



**werktekening**

werk	: 't Huis der Gemeente
	Terrein v.m. Kistenfabriek de Unie
	Landsmeer
onderwerp	: plattegrond 2e verdieping
	schaal: 1:50
	dd: 10-10-2008
	formaat: A1
medewerker	: GRP
architectenburo ir henri leloop bv warder 132 1473 ph warder tel. 0299 401380 fax 402081	

2201	2503	2809
09b	09e	09g

**B457**  
**WP-8-4**